



## PROGENESIS MEZZOFORTE

CLAYNOOK CHRIS RENEGADE VG-87-5YR-CAN 1\*

S-S-I PR RENEGADE

CLAYNOOK CLINIQUE OUTLAST VG-86-4YR-CAN 5\*

PROGENESIS OUTLAST

CLAYNOOK CLARISSA SPRING EX-91-4E-CAN 5\*

## GTPI 3131

TD TR TL TY MWT TV 99%-I HH1F HH2F HH3F HH4F HH5F HH6F HCDF HMWF

Reg. #: HOCANM13601301

aAa: 234165

AVM:

Nasc: 01/20/2021

Kappa Caseína: AB

Beta Caseína: A1A2

PRODUÇÃO	G Rebanhos	G Filhas	82% Rep.	CDCB-G / 12-25
Leite lbs 464	Gordura lbs 88	Gordura % +0.26	Proteína lbs 35	Proteína % +0.07
NM\$ 575	CM\$ 609	FM\$ 498	GM\$ 569	DWP\$ 709
Eficiência Alimentar 208	RFI 107	Economia Alimentar -118	Eficiência em Metano 108	Velocidade Ordenha 6.90

SAÚDE e REPRODUÇÃO	Immunity 104
Vida Produtiva 1.7	Imunidade das Vitelas 98
C.S. 2.78	Taxa Concepção Vacas 0.7
Taxa de Prenhez das Filhas -0.2	Taxa Concepção Novilhas -1.1
Sobrevivência -2.5	Facilidade de Parto 1.5% 85% Rep.
Sobrevivência Novilhas -0.4	Facilidade de Parto das Filhas 2.0% 81% Rep.
Índice de Fertilidade 0.0	Mortalidade das Crias 3.7%
	Mortalidade das Crias das Filhas 3.9%

CONFORMAÇÃO	27 Rebanhos	59 Filhas	83% Rep.	HAUSA-G / 12-25
PTAT		0.74	Composto Corporal	0.07
Úbere Comp.		0.56	Composto Leiteiro	0.16
P&P Comp.		0.37		

Estatura	Alta	+0.57
Força	Forte	+0.10
Profundidade de Corpo	Profundo	+0.06
Angulosidade	Costelas Abertas	+0.65
Ângulo de Garupa	Ísquios Baixos	+0.41
Largura Garupa	Larga	+0.96
Pernas Vistas de Lado	Curvas	+0.52
Pernas Vistas de Trás	Paralelas	+0.33
Ângulo Casco	Forte	+0.41
P&P Pontuação	Alta	+0.52
Inserção Úbere Anterior	Forte	+0.48
Altura Úbere Posterior	Alta	+0.98
Largura Úbere Posterior	Larga	+1.08
Lig. Médio	Forte	+0.30
Profundidade Úbere	Raso	+0.55
Coloc. Tetos Anteriores	Abertos	-0.31
Comprimento Tetos Anteriores	Curtos	-0.16
Coloc. Tetos Posteriores	Abertos	-0.53



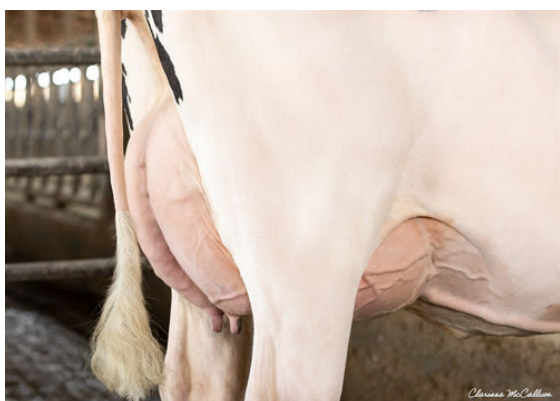
BLOEMEN CRACKER 4559

DAUGHTER



BLOEMEN CRACKER 4559

DAUGHTER



BLOEMEN CRACKER 4559

DAUGHTER